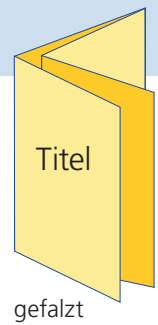
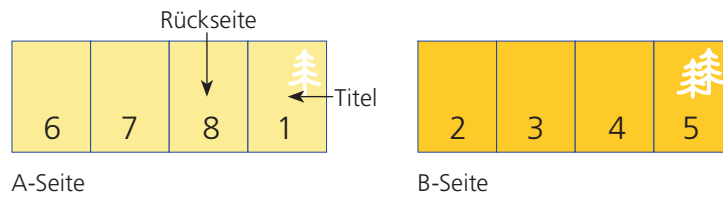
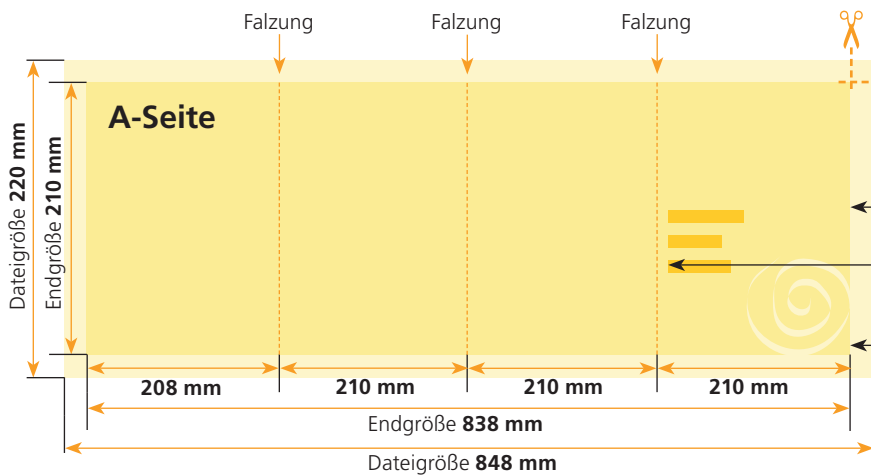


Ausrichtung und Stand



A-Seite(n)



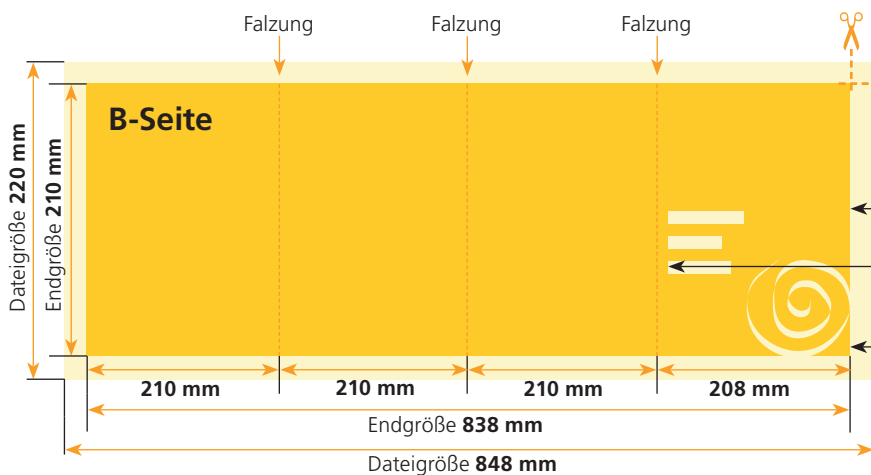
**Größe Ihrer Datei: 848 x 220 mm**  
(inkl. Randbeschnitt von jeweils 5 mm pro Seite)  
Farbiger Hintergrund sowie eventuelle Bilder müssen 2 mm größer als das Endformat angelegt sein.

**Endformat des Druckproduktes: 838 x 210 mm**

Bitte legen sie keine Texte oder Bilder in die Falzung.  
Ihr Layout sollten sie dem Falzschema anpassen.

**Sicherheitsabstand:**  
Wichtige Texte und Bilder sollten sie wegen Schneidetoleranzen mindestens **3 mm** vom Endformat entfernt anlegen.

B-Seite(n)



**Größe Ihrer Datei: 848 x 220 mm**  
(inkl. Randbeschnitt von jeweils 5 mm pro Seite)  
Farbiger Hintergrund sowie eventuelle Bilder müssen 2 mm größer als das Endformat angelegt sein.

**Endformat des Druckproduktes: 838 x 210 mm**

Bitte legen sie keine Texte oder Bilder in die Falzung.  
Ihr Layout sollten sie dem Falzschema anpassen.

**Sicherheitsabstand:**  
Wichtige Texte und Bilder sollten sie wegen Schneidetoleranzen mindestens **3 mm** vom Endformat entfernt anlegen.